

好評につき

# 入会登録料減額キャンペーン

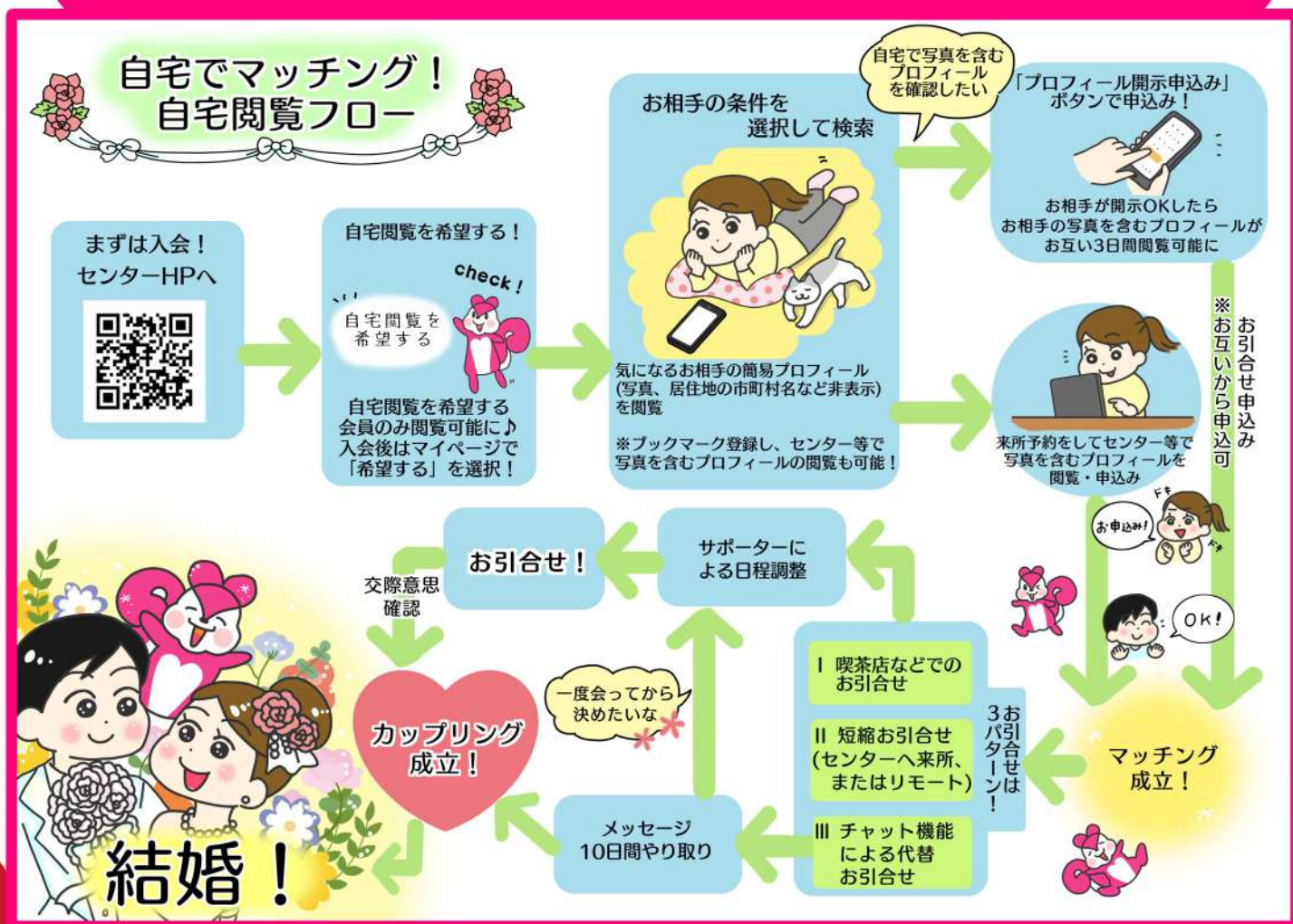
継続中！

通常、入会登録料10,000円（2年間）を

男性：半額 女性：無料

キャンペーン期間：令和4年4月1日～令和5年3月31日

自宅閲覧・リモートお引合せ 4月1日からはじまります！



## しまねコンピュータマッチング「しまコ」とは？

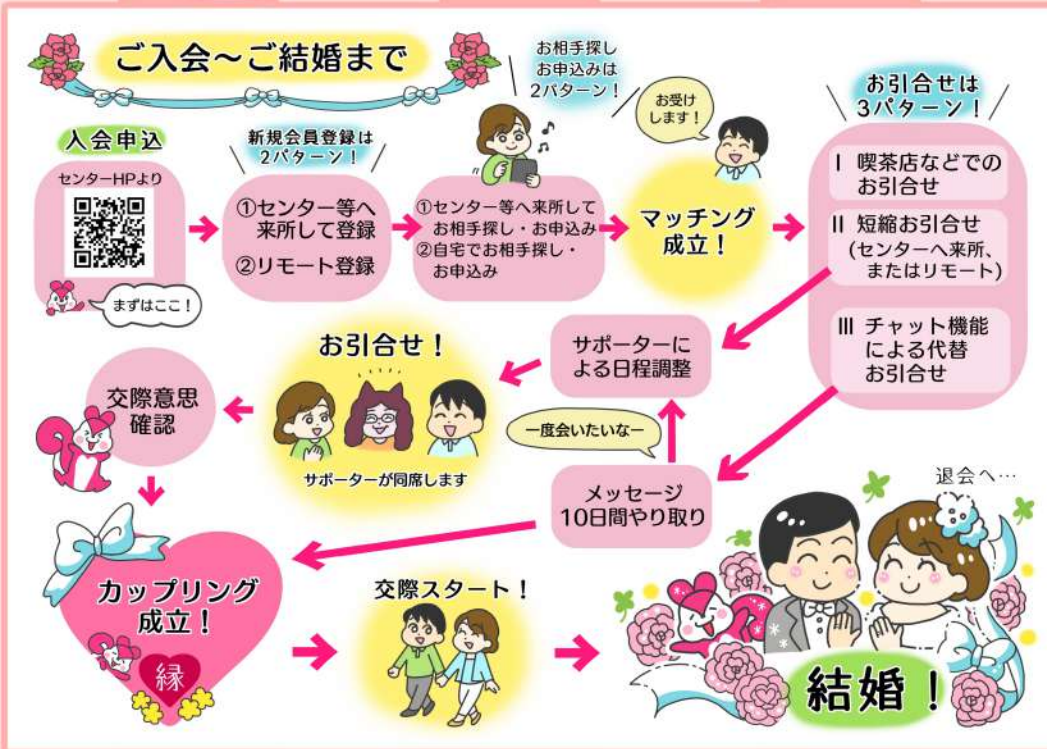
- ♥ 有料会員制のマッチングシステムです。
- ♥ お引合せの際には、しまね縁結びサポートセンターが認定する縁結びボランティア（サポーター）が同席します（チャットによる代替お引合せの場合除く）。
- ♥ 結婚を希望する独身男女が自身のプロフィールを登録し、お相手の情報を閲覧してお会いになりたい方を探していただけます。
- ♥ とっとり出会いサポートセンター「えんトリー」と連携しているので希望される方は鳥取県の方とも出会うことができます。



# しまコのご利用イメージ

会員になれるのは  
真剣に結婚を望む独身の  
20歳以上で次のいずれかの方

- 島根県内にお住まいの方
- 島根県内にお勤めの方
- 近い将来、島根県内に移住の意思や予定がある方
- インターネット及びメールが利用できる  
スマートフォンまたはパソコン等がある方



## 登録に必要な書類

- ①独身証明書  
（3か月以内に取得したもの）
  - ②健康保険証（原本）
  - ③写真付きの身分証（原本）
  - ④閲覧用写真1～2枚  
（本人のみが写り、3か月以内に撮影されたもの、上半身でL版程度の大きさ）
- ※代理人が登録する場合は  
入会申込書、本人自筆の委任状及び誓約書、  
代理人の写真付き身分証（原本）

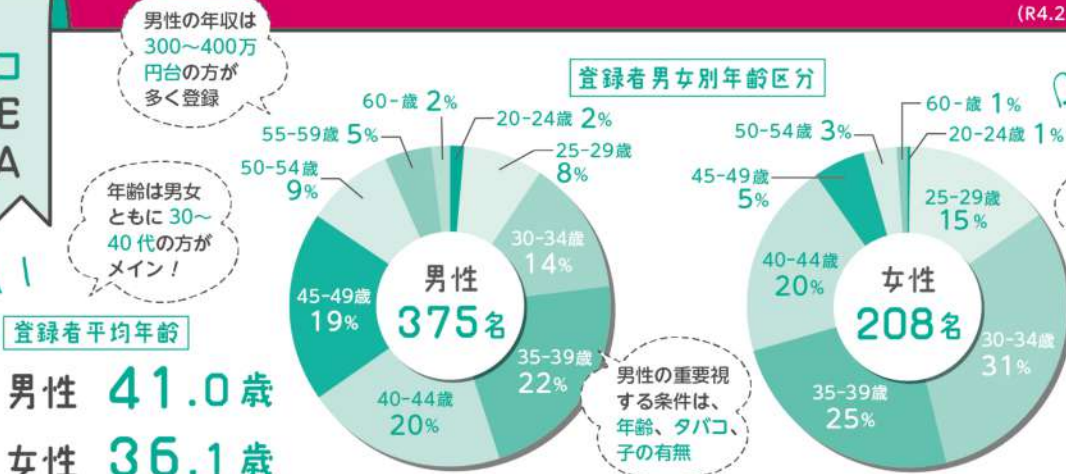
「しまコ」の詳しい内容は  
お電話にてお問い合わせいただくか、  
センターHPを  
ご参照ください



各書類の補足・注意事項など詳しくは 当センターの公式サイトをご覧ください

## しまコ LOVE DATA

(R4.2月末時点)



## (一社) しまね縁結びサポートセンター

松江センター

浜田センター

松江市殿町8-3 タウンプラザ2F  
TEL:0852-61-1150

浜田市野原町1826-1いわみーる4F  
TEL:0855-25-1150

Instagram

Facebook

